



je podpisy na dokumencie złożyli: ówczesny Biskup Diecezji Drohiczyńskiej Tadeusz Płukus, Prawosławny Biskup Siemiatycki Warsońfiusz, ówczesny Marszałek Województwa Podlaskiego Jerzy Leszczyński i Wicemarszałek Województwa Podlaskiego Maciej Żywno, Burmistrz Miasta Siemiatycze Piotr Siniakowicz, Wiceprzewodniczący Rady Miasta Siemiatycze Jan Hyndza, ówczesny Dyrektor Miejskiego Ośrodka Sportu i Rekreacji w Siemiatyczach Mariusz Pyszowski, Prezes ZAB-BUD Sp. z o.o. Andrzej Zaboklicki. Ruszają prace związane z zagospodarowaniem terenu i organizacją zaplecza.

#### Listopad 2018

Jedne z pierwszych etapów budowy stanowią prace rozbiórkowe i ziemne. Zabezpieczana jest również część istniejącej hali widowiskowo-sportowej, mają w tym pomóc specjalnie wykonane pale. Pływalnia będzie połączona z już funkcjonującą halą, dlatego też zabezpieczenie określonych elementów jest niezbędne.

#### Grudzień 2018

Pełną parą idą roboty ziemne. Ich celem jest wykonanie wykopu niezbędnego do posadowienia obiektu - wykonania płyty fundamentowej budynku wraz z częścią podbasenu.

#### Styczeń 2019

Ciąg dalszy prac ziemnych oraz wykopów. Po dawnym placu szkolnym "apelowym" pozostaje tylko wspomnienie. Oczami wyobraźni widać już główną nieckę basenową pływalni.

#### Luty 2019

Prowadzone prace są związane głównie z zabezpieczeniem istniejących fundamentów, do których jest prowadzona dobudowa basenu.

#### Marzec 2019

Na budowę przyjeżdża pierwszy transport mieszanki betonowej. Trwają roboty izolacyj-

ne i zbrojenie płyty fundamentowej. Płyta fundamentowa zapewni bezpośrednie posadowienie budynku na gruncie. To ważny element budynku, który decyduje m.in. o jego trwałości oraz bezpieczeństwie użytkowania. Przychodzi czas na zbrojenie ścian i słupów podbasenu. Pionowe elementy w budynku przejmą obciążenia z wyższych partii i sprowadzą je bezpośrednio na fundamenty.

#### Kwiecień 2019

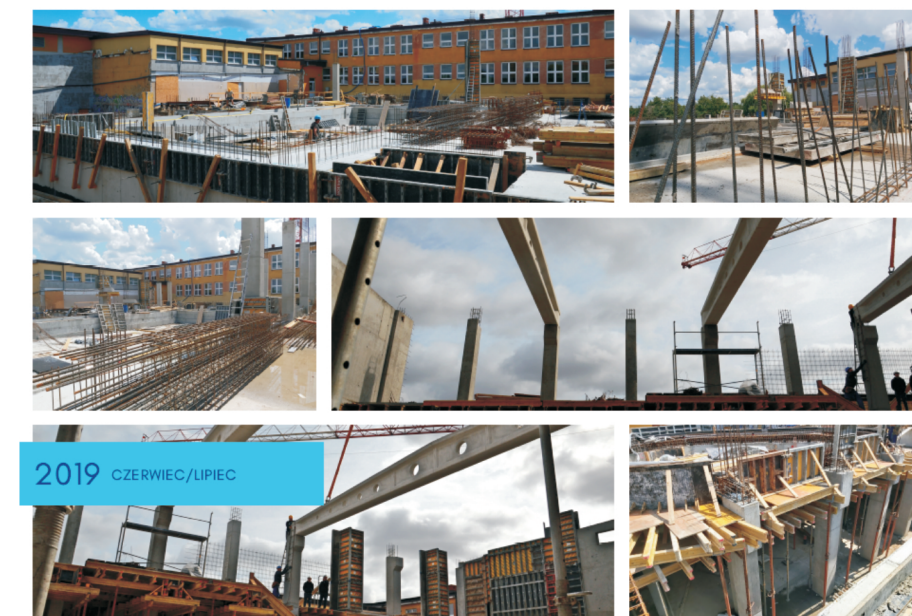
Trwa betonowanie płyty dennej i elementów konstrukcyjnych niecki basenowej. W ko-



nsekwencji, powstanie niezwykle trwała i jednolita struktura niecki basenu.

#### Maj 2019

Wznoszone są ściany niecki i zewnętrzne ściany podbasenu. Basen to nie tylko niecka z wodą, to skomplikowany i zaawansowany technologicznie obiekt, który intensywnie pracuje, aby zapewnić bezpieczeństwo i komfort



plywania. Podbasenie - to serce całego obiektu, gdzie skupione jest wszystko, co potrzebne, by na górze działały wszystkie atrakcje i by zapewniona była czystość wody.

#### Czerwiec 2019

Trwa zbrojenie i betonowanie stropu nad podbaseniem.

#### Lipiec 2019

Gotowa jest bryła konstrukcyjna głównej niecki basenowej, a niecka rekreacyjna wchodzi w fazę końcową. Trwają zaawansowane prace nad ociepleniem ścian zewnętrznych

#### Sierpień 2019

Stan "0" ukończony. Wykonane są m.in. niecka basenowa, podbasenie, podpiwniczenie, a w płycie fundamentowej są już wyprowadzone instalacje sanitarne odprowadzające wodę. Na powierzchni trwają roboty zbrojarskie hali basenowej, rosną konstrukcje ścian zewnętrznych. Za halą powstają odwierty pod gruntowy wymiennik ciepła - w celu czerpania ciepła z ziemi, co wpłynie korzystnie na gospodarowanie energią.

#### Wrzesień 2019

Widoczny jest już zarys dachu. Na placu budowy pojawia się dźwig do podnoszenia wyjątkowo ciężkich elementów konstrukcyjnych. Prace montażowe przy zadaszeniu zamkają bryłę budynku.

#### Październik 2019

Budynek jest już częściowo przykryty dachem. Rozpoczynają się prace wykończeniowe w środku i na zewnątrz. W podbaseniu, czyli na najniższej kondygnacji budynku, wykonywane są tynki i roboty posadzkarskie. Na zewnątrz trwa montaż szklanej fasady oraz podkonstrukcji fasady aluminiowej. Ściany docieplane są wełną mineralną. Równolegle trwają prace instalacyjne branży sanitarnej i elektrycznej. Na zewnątrz zakończono instalację gruntowych wymienników ciepła (24 studniowe odwierty). W sąsiadującej z basenem hali wykonano montaż kanałów wentylacyjnych, które wraz z gruntowymi wymiennikami ciepła stanowią jeden z systemów ogrzewania budynku - pompy ciepła.

#### Listopad 2019

Półmetek. Trwają prace wykończeniowe w środku i na zewnątrz, instalacyjne branży sanitarnej i elektrycznej. Montowana jest stolarka okienna i drzwiowa. Dzięki przeszklonym ścianom, do budynku wpadać będzie mnóstwo słonecznego światła. Słońce ma wypełniać obiekt dobrą energią i wprawiać w jeszcze lepszy nastrój użytkowników kąpieli.

