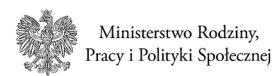


Mobilna Karta Dużej Rodziny – trzy proste kroki.



Złóż wniosek ¹

Korzystać z mobilnej Karty Dużej Rodziny możesz po złożeniu wniosku on-line na <http://www.empatia.mpips.gov.pl/>

Wniosek możesz też złożyć w urzędzie miasta/gminy.

2



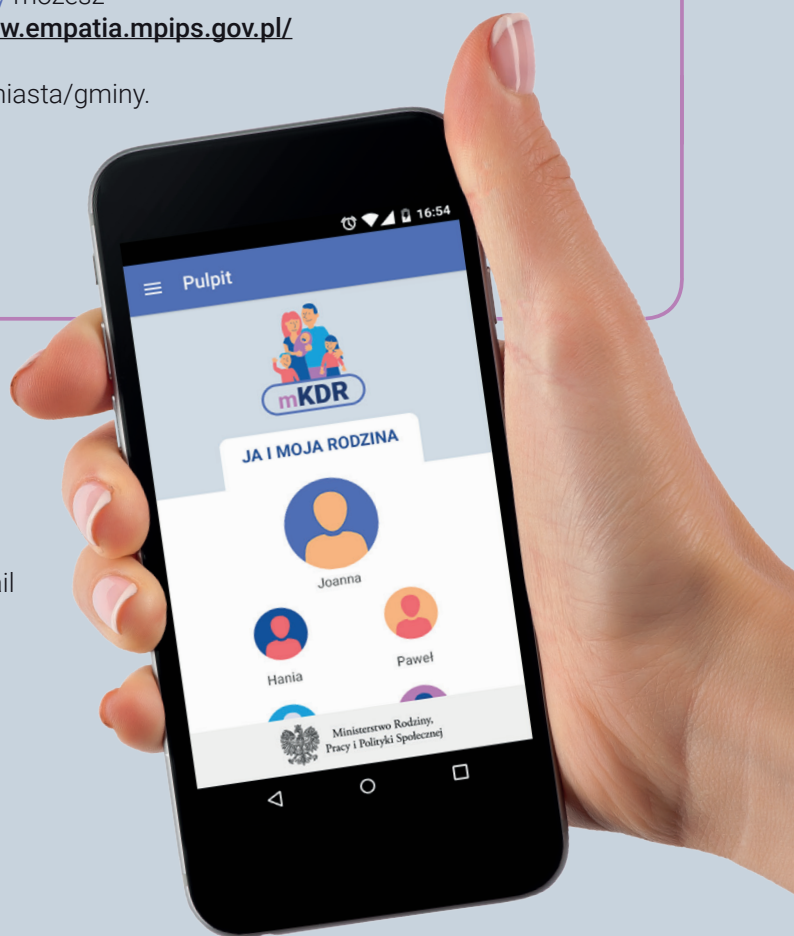
Dostęp do aplikacji

Po pozytywnym rozpatrzeniu wniosku na adres e-mail dostaniesz numer swojej karty. Na numer telefonu podany we wniosku dostaniesz hasło jednorazowe. Dane te będą Ci potrzebne do zalogowania się w aplikacji.



Pobierz aplikację mobilną

Ściągnij **bezpłatną** aplikację mobilną z **Google Play**, bądź **Apple Store** na swój telefon.



3

Korzystaj z mKDR

Teraz możesz korzystać z aplikacji. Masz dostęp do kart pozostałych członków rodziny (jeśli jesteś rodzicem) i zniżek partnerów.



ZNIŻKI PARTNERÓW

Korzystaj ze zniżek naszych partnerów i oszczędzaj pieniądze. Punktów, w których otrzymasz zniżkę jest ponad **14 500**

LISTA PARTNERÓW

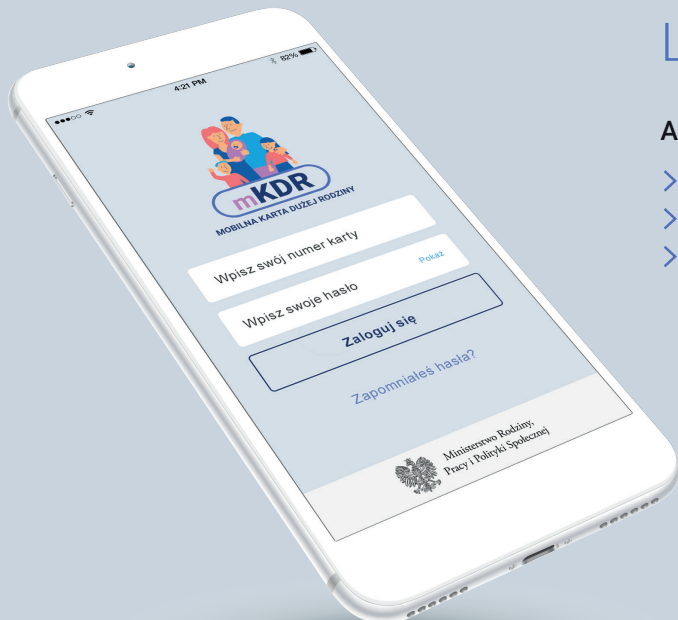
Pokaż swoją kartę, bądź karty wszystkich członków Twojej rodziny.

Skorzystaj ze zniżki.

The infographic features a large blue gear with a percentage sign, surrounded by various icons representing discounts, shopping, and family. A flow diagram shows a hand holding a card, an arrow pointing to a percentage sign, and another arrow pointing to a thumbs up icon.

INSTRUKCJA OBSŁUGI APLIKACJI MOBILNEJ MKDR

Logowanie do aplikacji mKDR

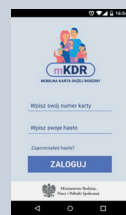


Aby się zalogować:

- > uruchom Aplikację mKDR
- > wpisz numer swojej Karty Dużej Rodziny
- > wpisz hasło jakie ustawiłeś przy pierwszym logowaniu



Ekran ładowania aplikacji



Ekran logowania



Ekran pulpitu aplikacji po zalogowaniu

- i** Numer karty znajdziesz w e-mailu powitalnym o karcie lub na karcie tradycyjnej (plastikowej), jeżeli taką masz.
- i** Jeżeli już logowałeś się do aplikacji to numer karty jest zapamiętany i nie musisz wpisywać go ponownie.
- i** Jeżeli masz hasło jednorazowe z SMS wpisz je w polu **Wpisz swoje hasło**.

W kolejnym kroku aplikacja poprosi Cię o zmianę hasła na własne.



Szybki dostęp

Do Aplikacji mKDR możesz logować się szybciej podając kod PIN.

Aby ustawić kod PIN:

- > Naciśnij na ikonę ustawień w lewym górnym rogu ekranu (trzy poziome kreski)



- > Naciśnij „**Szybki dostęp**”
- > Włącz opcję „**Używaj szybkiego dostępu**”
- > Wpisz swoje hasło oraz kod PIN, którego chcesz używać
- > Naciśnij „**USTAW**”



i Przy drugim uruchomieniu, po wpisaniu hasła, Aplikacja mKDR zaproponuje Ci ustawienie szybkiego logowania kodem PIN. Jeżeli pominiesz ten krok możesz ustawić kod PIN z poziomu ustawień – wg opisu powyżej.

i Jeżeli Twój smartfon ma czytnik linii papilarnych i aktywowałeś funkcję odczytu odcisku palca możesz włączyć opcję „Używaj odcisku palca” i logować się przyłożeniem palca do czytnika.

i Jeżeli zapomnisz kodu PIN możesz go zmienić w ustawieniach podając swoje hasło.

Reset hasła

Jeżeli nie pamiętasz hasła naciśnij **ZAPOMNIAŁEŚ HASŁA** i podaj swój numer karty.

- i** Na adres e-mail podany we wniosku o kartę otrzymasz link do zmiany hasła. Otwórz otrzymany link i ustaw nowe hasło. Jeżeli link nie otwiera się automatycznie skopiuj go ze swojej poczty do paska adresu w przeglądarce internetowej.
- i** Jeżeli dostałeś już hasło jednorazowe w SMS, ale go nie pamiętasz również naciśnij **ZAPOMNIAŁEŚ HASŁA** i podaj swój numer karty.



Wyświetlenie mobilnej Karty Dużej Rodziny

Aby wyświetlić mobilną Kartę Dużej Rodziny:

- > zaloguj się do Aplikacji mKDR
- > naciśnij na ikonę lub zdjęcie (jeżeli ustawiłeś) osoby,
- > której kartę chcesz wyświetlić

- i** Na mobilnej karcie znajdują się takie same dane jak na karcie tradycyjnej (plastikowej).
- i** Autentyczność karty potwierdza data i upływający czas.
- i** Jeżeli chcesz możesz ustawić zdjęcie, które będzie widoczne na karcie. Zdjęcie nie jest konieczne, aby korzystać z karty i nie musisz go ustawiać, jeśli nie chcesz.

Ustawienie zdjęć użytkowników

Aby ustawić zdjęcie widoczne na karcie:

- > zaloguj się do Aplikacji mKDR
- > naciśnij na ikonę ustawień w lewym górnym rogu ekranu (trzy poziome kreski)



- > naciśnij **Ja i moja rodzina**
- > naciśnij osobę, której zdjęcie chcesz ustawić
- > naciśnij **DODAJ ZDJĘCIE**, aby wybrać zdjęcie z urządzenia lub zrobić je aparatem.

- i** Dodawane zdjęcie możesz przyciąć, aby ustawić tylko fragment zdjęcia.
- i** W polu Pokazuj jako możesz wpisać tekst widoczny na ekranie pulpitu – np. zdrobnienie dla swojego dziecka.

Na wyświetlanej karcie będzie zawsze widoczne pełne imię i nazwisko.



Zmiana hasła

Aby zmienić hasło:

- > zaloguj się do Aplikacji mKDR
- > naciśnij na ikonę ustawień w lewym górnym rogu (trzy poziome kreski)



- > naciśnij **Zmień hasło**
- > zostaniesz automatycznie zalogowany w przeglądarce internetowej na stronie www.mkdr.gov.pl
- > w sekcji **HASŁO** naciśnij **Zmień hasło**
- > wpisz obecne hasło
- > wpisz i powtórz nowe hasło
- > naciśnij **ZMIEN**

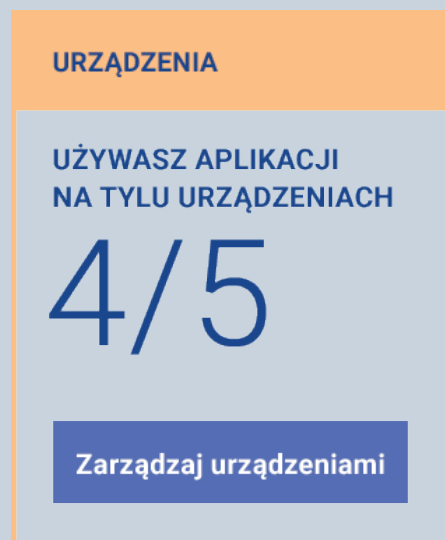
- i** Hasło możesz zmienić bez otwierania aplikacji mobilnej – wystarczy, że wejdiesz na stronę www.mkdr.gov.pl i zalogujesz się numerem karty oraz hasłem do aplikacji.

Limit urządzeń i usunięcie urządzenia

Aplikacji mKDR możesz równocześnie używać na 5 urządzeniach. Jeżeli chcesz dodać kolejne urządzenie najpierw usuń jedno z wcześniej używanych.

Aby usunąć urządzenie:

- > wejdź na stronę www.mkdr.gov.pl
- > zaloguj się numerem karty oraz hasłem do aplikacji
- > naciśnij **Zarządzaj urządzeniami**
- > naciśnij **Usuń** przy urządzeniu, którego już nie będziesz używać i potwierdź usunięcie



Brak dostępu

Jeżeli nie masz jeszcze dostępu złóż wniosek o Kartę Dużej Rodziny. Możesz to zrobić on-line pod adresem

wnioski.mpips.gov.pl/ewnioski/

- i** Jeżeli złożyłeś już wniosek poczekaj na e-mail z numerem karty oraz SMS z hasłem jednorazowym. Zostaną wysłane na adres e-mail i numer telefonu podane we wniosku o kartę.
- i** Z dodatkowymi informacjami możesz zapoznać się na stronie <http://www.empatia.mpips.gov.pl>

