

OPRACOWANO PRZEZ:



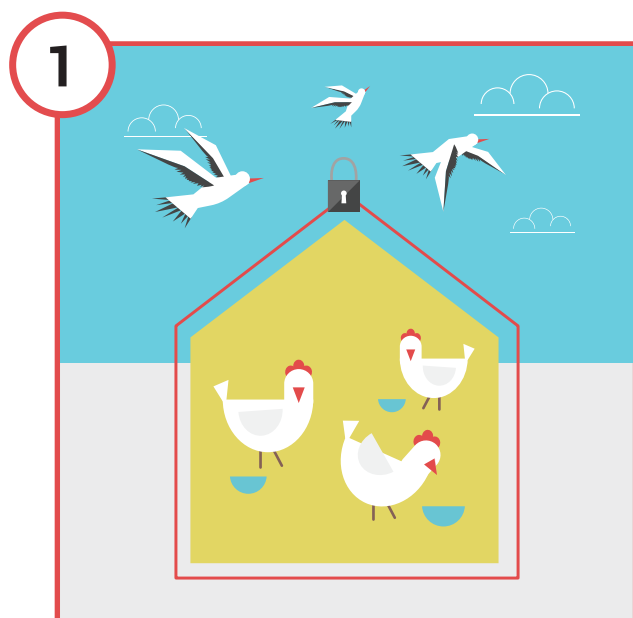
KRAJOWA RADA DROBIARSTWA
IZBA GOSPODARCZA

WE WSPÓŁPRACY:



Więcej informacji na www.krd-ig.com.pl

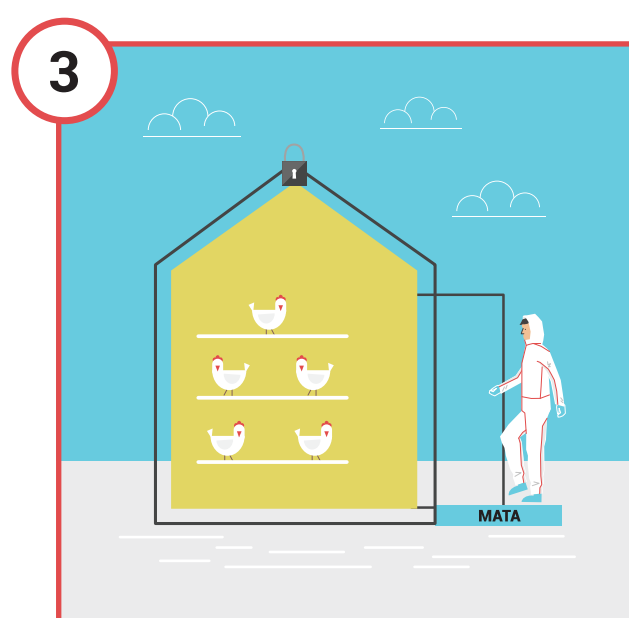
GRYPA PTAKÓW - CZY PRZESTRZEGASZ ZASAD BIOASEKURACJI?



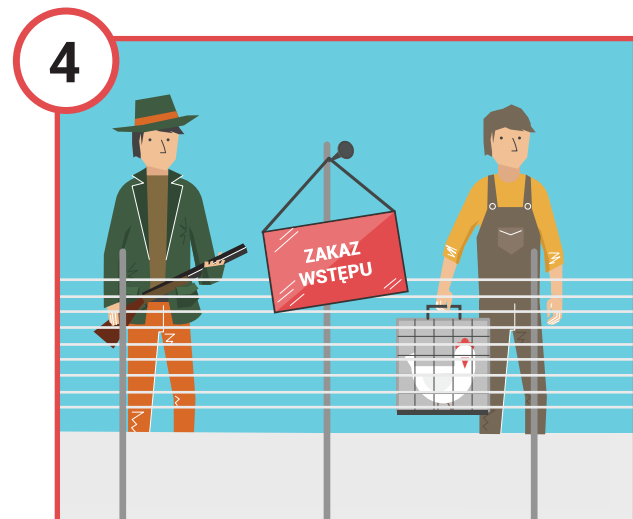
Zabezpiecz drób i paszę przed kontaktem z dzikimi ptakami!



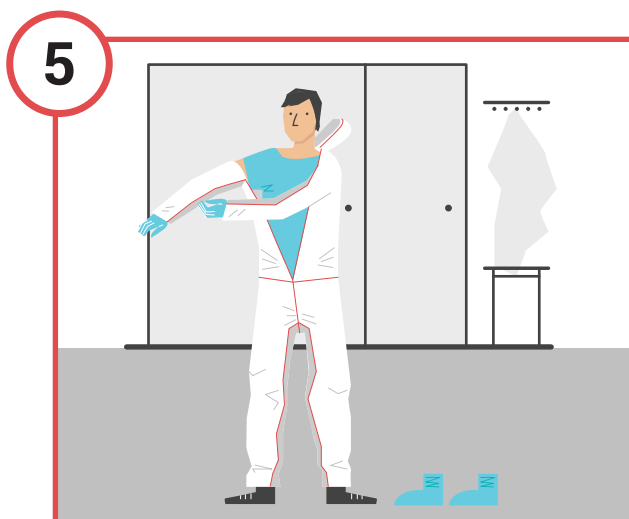
Pod żadnym pozorem nie pozwól, aby na fermie przebywały osoby nieupoważnione.



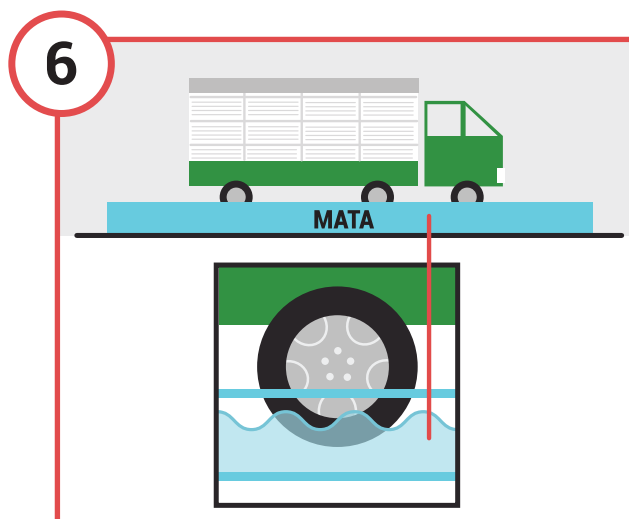
Pamiętaj o **matach dezynfekcyjnych** i regularnie je nasączaj aktywnym środkiem odkażającym.



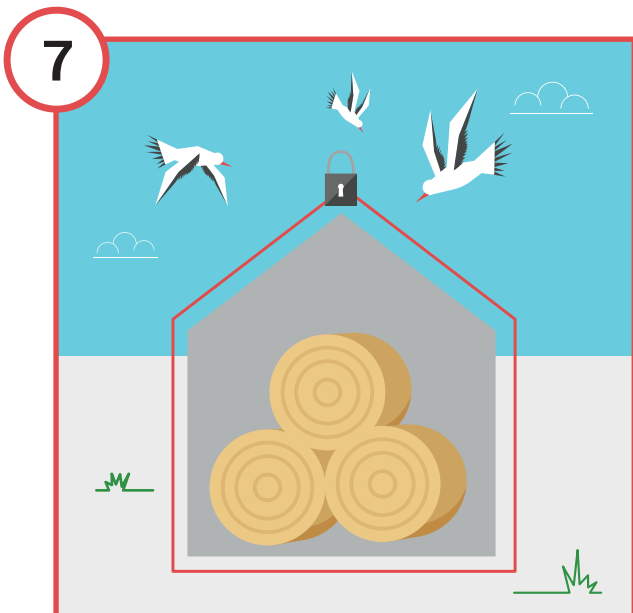
Wprowadź **zakaz wstępu na fermę** osobom mającym kontakt z innym ptactwem (np. właścicielom przydomowych kurników, czy myśliwym).



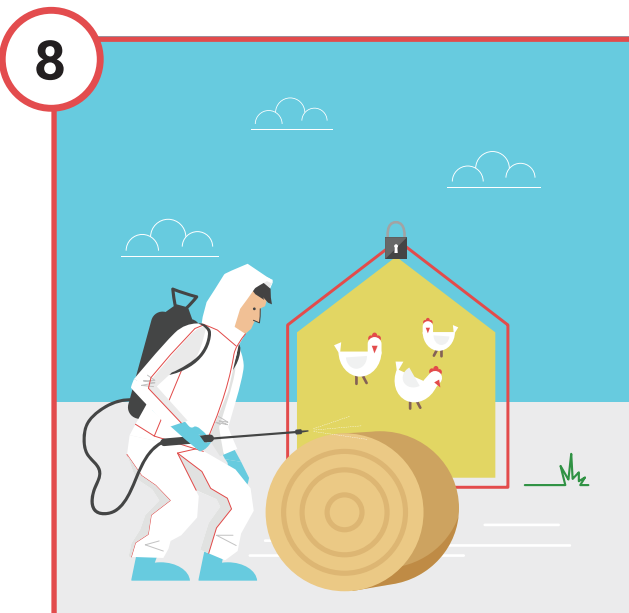
Pamiętaj, żeby zawsze **zakładać odzież i obuwie ochronne przed wejściem do kurnika** i zmieniać ją każdorazowo wchodząc do kolejnych budynków.



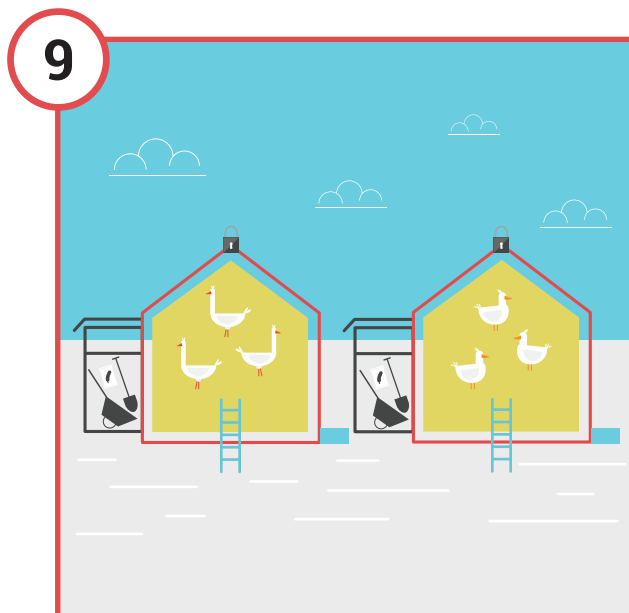
Wpuszczaj na fermę wyłącznie pojazdy z **odkażonymi kołami**.



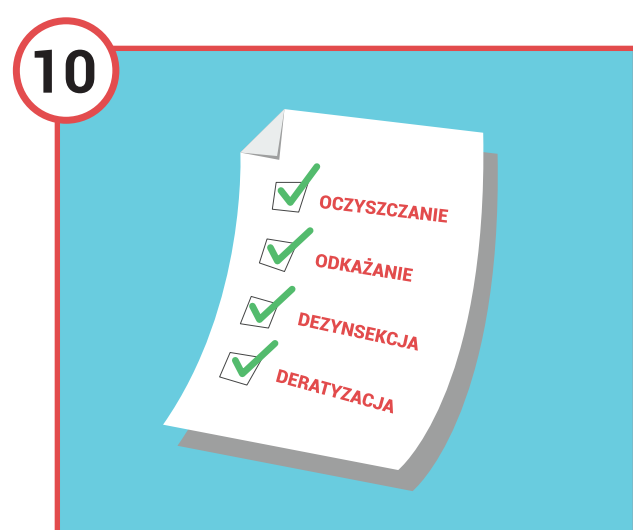
Zadbaj o **zabezpieczenie ściółki**.



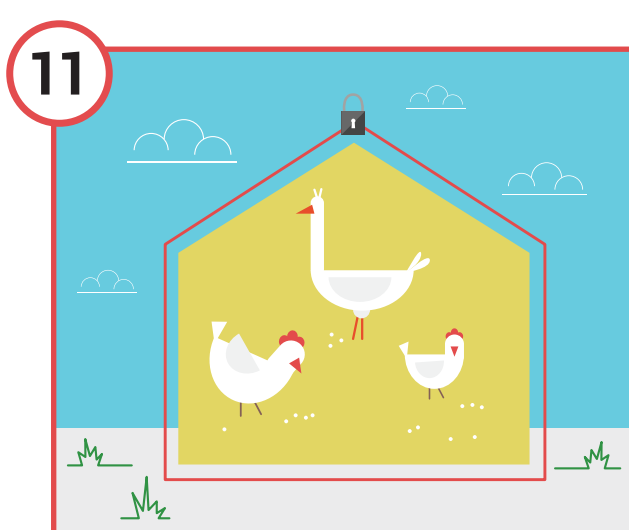
Pamiętaj o **dezynfekcji ściółki** przed wniesieniem do kurnika.



Zadbaj o **izolację każdego z kurników**, a także osobne żywienie i narzędzia.



Prowadź **rejestr działań** takich jak: **oczyszczanie, odkażanie, dezynsekcja i deratyzacja**.



Posiadasz tylko kilka sztuk drobiu? Dla ich bezpieczeństwa - **trzymaj je w zamknięciu**.



Zwiększona śmiertelność wśród drobiu, apatia, niechęć do paszy i wody, spadek nieśności oraz objawy nerwowe (porażenie, skręty szyi, drgawki, biegunka, duszność) **Nie zwlekaj - zawiadom powiatowego lekarza weterynarii!**